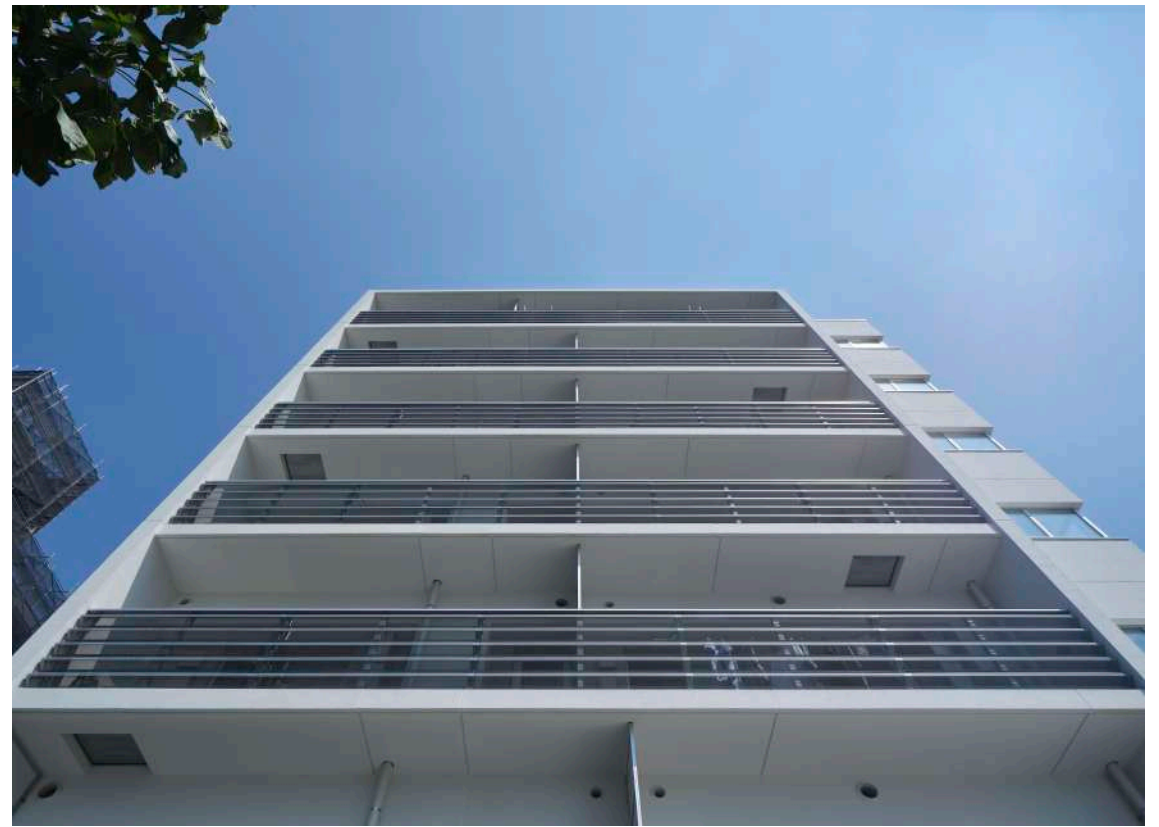




交差点からの全景



有孔折板の手摺見上げ



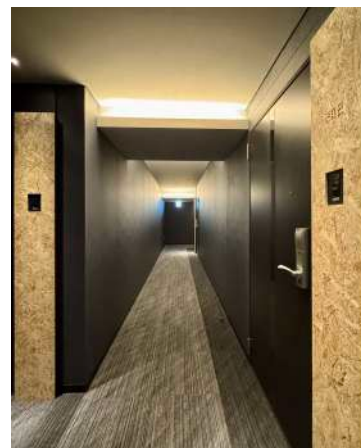
コーナーにL型に配置されたりビングの窓



大通りに面して



エントランス見上げ



内部廊下

BURJ GATE nishikasai

竣工年：2025年
所在地：東京都江戸川区西葛西6丁目
用途：共同住宅、店舗
敷地面積：354.49㎡
建築面積：237.95㎡
延床面積：964.64㎡
構造：RC造（免震構造）
規模：地上7階

本計画は、幅員40mの特定道路と17mの特定道路が交差する角地に位置しており、高度斜線および日影規制の影響が建物形態に色濃く表れている。ファサードには有孔折板を用いた手摺を採用し、金属でありながらも透明感とやさらかさを兼ね備えた独特の質感を実現して、街並みに軽やかな表情をもたらす外観デザインとしている。中廊下は間接照明を主体としたホテルライクな空間とし、インターホンパネルにはOSB合板を用いて客室番号が浮かび上がるような演出を施しており、素材感を活かしながら、温かみのある演出を行っている。住戸はファミリータイプのみで構成され、全13戸中12戸を南面に配置。良好な採光を確保し、明るく快適な居住環境を実現している。

（写真：モリモ）