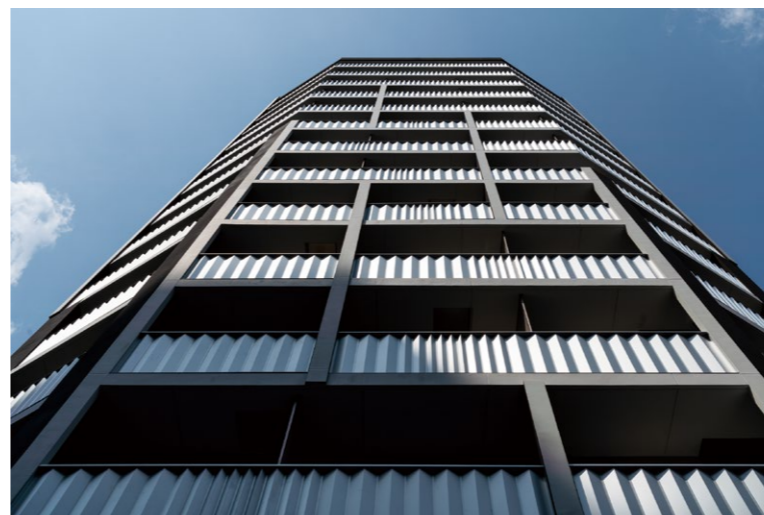




根据天空率设计的底层退进部分，作为街道的半共用空间进行了整備



以灯柱为中心，将外部平台和入口大厅连接在一起的1楼共用部分



为了抑制体积感而细分化的立面



将墙壁的颜色浮现出来的住户玄关周边

PROUD FLAT 浅草桥 II

竣工年：2018
 所在地：东京都东区柳桥 2-11
 用途：共同住宅（租赁）
 基地面积：556.55 m²
 底层面积：301.73 m²
 总建筑面积：3,561.30 m²
 结构：钢筋混凝土
 规模：地上 14 层

本设施靠近之前竣工的 PROUD FLAT 浅草桥 III，因此两者的概念和设计是共用的。因为利用了法律修正后的天空率，所以此次设计的大楼，与由于道路斜线而受到形态限制的相邻建筑物相比，体积显得更大更突出。并且由于法规的变更，使得此次设计的形态偏离了现有景观的形成规则，因此在细分化立面和消解压迫感等方面花费了大量精力。此外，在因天空率而产生退进的一楼入口周边，设置了能作为“街道的走廊”的平台，让入口空间有了内外一体感。