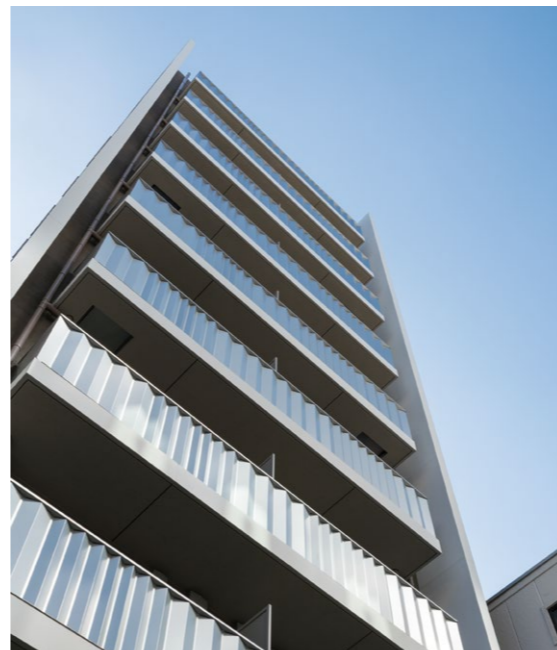




南侧正面的立面



抬头所见的北侧立面



吊灯和沙发同时配置的休息室



平台和休息室的行灯给街道带来了安心感

PROUD FLAT 浅草桥 III

竣工年：2018
所在地：东京都东区柳桥 1-25
用途：共同住宅
基地面积：355.58 m²
底层面积：205.03 m²
总建筑面积：1669.53 m²
结构：钢筋混凝土
规模：地上 10 层

高度成长期建成的大楼不断地老化，以及现在经济状况不断地变化，因此浅草桥、藏前、日本桥地区迎来了大转变时期。和本次设计一样，零星土地被集中起来重建成新的公寓的例子已经屡见不鲜。其中有很多情况都是重视安全性而对街道封闭，损害了街道的繁华和连续性，使得街道一到晚上就变得非常冷清。另外一部分情况则是将老建筑的 1 楼部分进行了翻修，出现了小规模的小商店、咖啡店、画廊等，成为了提高街道魅力的重要因素。本设施为了保持街道的连续性，提高其魅力，设置了向大街上开放的共用空间，形成了内外连续的休息室和缓缓向街道开放的平台结构。不管是作为共用的“起居室”——吊灯一体化的大沙发休息室，还是作为街道的“走廊”——铝百叶窗凉棚环绕的平台，大家都能找到自己所喜欢的去处，度过悠闲的时光。我们希望住户不是将这里作为临时住所，而是能对整个街道和住所都能产生留恋之情。

设计之时，我们尝试摸索了一些现代设计的方法，去联系浅草桥从江户时代开始就一直延续着的历史性。阳台扶手以日本传统屏风为主题，用折板形状的铝板材料表现出现代感。虽然概念很简单，但是根据接受光的照射方向，会不断改变自身的建筑表情。并在面向街道的平台和休息室设置了行灯，用日本式的“灯光”迎接居住者，为街道提供了安心感。柔和的阳光和树木的温暖着回家的人。在高层林立的杂沓街道中矗立的这座建筑物，希望它能像行灯一样成为连接着街道的照明灯。